

*MRE - Ministério das Relações Exteriores
DPR - Departamento de Promoção Comercial
DIC - Divisão de Informação Comercial*

DADOS BÁSICOS E PRINCIPAIS INDICADORES ECONÔMICO-COMERCIAIS

REPÚBLICA TCHECA

Índice

- .Dados Básicos*
- .Indicadores Socioeconômicos*
- .Balanço de Pagamentos*
- .Comércio Exterior*
- .Direção do Comércio Exterior*
- .Composição do Comércio Exterior*
- .Intercâmbio Comercial com o Brasil*
- .Composição do Intercâmbio Comercial com o Brasil*

DADOS BÁSICOS E PRINCIPAIS INDICADORES ECONÔMICO-COMERCIAIS REPÚBLICA TCHECA

DADOS BÁSICOS	
Nome oficial	República Tcheca
Superfície	78.866 Km ²
Localização	Europa Oriental
Capital	Praga
Principais cidades	Praga, Brno, Ostrava, Plzen
Idioma oficial	Tcheco
PIB a preços correntes (2009 - estimativa EIU)	US\$ 191,7 bilhões
PIB "per capita" (2009)	US\$ 18.656
Moeda	Coroa Tcheca

Elaborado pelo MRE/DPR/DIC - Divisão de Informação Comercial, com base em dados do EIU - Economist Intelligence Unit, Country Report May 2010.

INDICADORES SOCIOECONÔMICOS	2005	2006	2007	2008	2009 ⁽¹⁾
População (em milhões de habitantes)	10,2	10,2	10,2	10,2	10,2
Densidade demográfica (hab/Km²)	129,3	129,3	129,3	129,3	129,3
PIB a preços correntes (US\$ bilhões)	124,5	142,6	174,2	216,1	190,3
Crescimento real do PIB (%)	6,3	6,8	6,1	2,5	-4,2
Varição anual do índice de preços ao consumidor (%)	1,8	2,5	2,9	6,3	1,0
Reservas internacionais (US\$ bilhões)	29,4	31,2	34,6	36,7	41,2
Dívida externa total (US\$ bilhões)	46,5	58,4	75,3	80,8	78,5
Câmbio (Kc / US\$)	24,59	20,88	18,08	19,35	18,37

Elaborado pelo MRE/DPR/DIC - Divisão de Informação Comercial, com base em dados do EIU - Economist Intelligence Unit, Country Report May 2010.

(1) Estimativa EIU.

**DADOS BÁSICOS E PRINCIPAIS INDICADORES
ECONÔMICO-COMERCIAIS
REPÚBLICA TCHECA**

BALANÇO DE PAGAMENTOS (US\$ milhões)	2007	2008	2009⁽¹⁾⁽²⁾
A. Balança comercial (líquido - fob)	5.913	6.369	4.508
Exportações	122.791	145.697	51.509
Importações	116.878	139.328	47.001
B. Serviços (líquido)	2.440	4.851	1.498
Receita	16.930	22.230	9.400
Despesa	14.490	17.379	7.902
C. Renda (líquido)	-12.747	-17.276	-6.434
Receita	7.492	7.994	3.054
Despesa	20.239	25.270	9.488
D. Transferências unilaterais (líquido)	-1.361	-575	40
E. Transações correntes (A+B+C+D)	-5.755	-6.631	-388
F. Conta de capitais (líquido)	1.022	1.817	965
G. Conta financeira (líquido)	6.389	8.963	1.218
Investimentos diretos (líquido)	8.964	8.967	540
Portfolio (líquido)	-2.688	-40	3.738
Outros	113	36	-3.060
H. Erros e Omissões	-786	-1.728	215
I. Saldo (E+F+G+H)	870	2.421	2.010

Elaborado pelo MRE/DPR/DIC - Divisão de Informação Comercial, com base em dados do FMI - International Financial Statistics, CD May 2010.

(1) janeiro-junho.

(2) Última posição disponível em 15/06/2010.

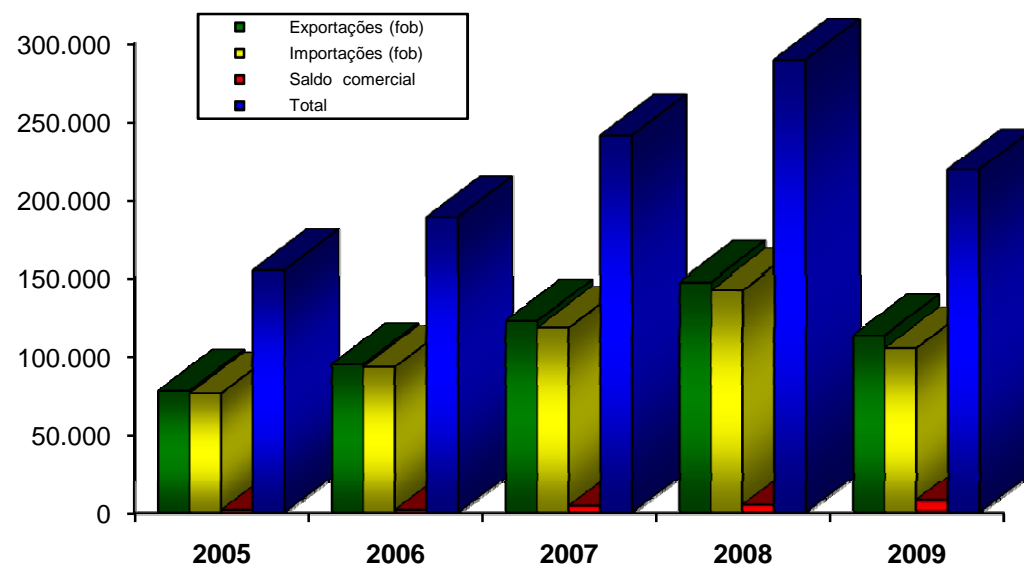
COMÉRCIO EXTERIOR⁽¹⁾ (US\$ milhões)	2005	2006	2007	2008	2009
Exportações (fob)	78.140	95.036	122.750	147.247	113.592
Importações (fob)	76.507	93.343	118.457	142.246	105.356
Saldo comercial	1.634	1.693	4.293	5.001	8.236
Total	154.647	188.379	241.207	289.493	218.948

Elaborado pelo MRE/DPR/DIC - Divisão de Informação Comercial, com base em dados do FMI - Direction of Trade Statistics, CD May 2010.

(1) Os dados não coincidem, necessariamente, com aqueles apresentados no Balanço de Pagamentos em razão das diferentes metodologias de cálculo.

COMÉRCIO EXTERIOR DA REPÚBLICA TCHECA 2004 - 2009

(US\$ milhões)



Elaborado pelo MRE/DPR/DIC - Divisão de Informação Comercial, com base em dados do FMI - Direction of Trade Statistics, CD May 2010.

**DADOS BÁSICOS E PRINCIPAIS INDICADORES
ECONÔMICO-COMERCIAIS
REPÚBLICA TCHECA**

DIREÇÃO DO COMÉRCIO EXTERIOR (US\$ milhões - fob)	2 0 0 7	% no total	2 0 0 8	% no total	2 0 0 9	% no total
EXPORTAÇÕES:						
Alemanha	37.695	30,7%	44.976	30,5%	36.636	32,3%
Eslováquia	10.653	8,7%	13.444	9,1%	10.245	9,0%
Polônia	7.285	5,9%	9.504	6,5%	6.589	5,8%
França	6.674	5,4%	8.029	5,5%	6.388	5,6%
Reino Unido	6.256	5,1%	7.040	4,8%	5.600	4,9%
Áustria	5.628	4,6%	6.939	4,7%	5.350	4,7%
Itália	6.021	4,9%	6.837	4,6%	4.977	4,4%
Países Baixos	4.590	3,7%	5.778	3,9%	4.399	3,9%
Bélgica	3.472	2,8%	3.926	2,7%	2.917	2,6%
Hungria	3.846	3,1%	4.157	2,8%	2.891	2,5%
Espanha	3.241	2,6%	3.352	2,3%	2.639	2,3%
Rússia	2.870	2,3%	4.277	2,9%	2.634	2,3%
Brasil	226	0,2%	323	0,2%	278	0,2%
SUBTOTAL	98.457	80,2%	118.582	80,5%	91.544	80,6%
DEMAIS PAÍSES	24.293	19,8%	28.665	19,5%	22.048	19,4%
TOTAL GERAL	122.750	100,0%	147.247	100,0%	113.592	100,0%

Elaborado pelo MRE/DPR/DIC - Divisão de Informação Comercial, com base em dados do FMI - Direction of Trade Statistics, CD May 2010.

Países listados em ordem decrescente, tendo como base os valores apresentados em 2009.

**DADOS BÁSICOS E PRINCIPAIS INDICADORES
ECONÔMICO-COMERCIAIS
REPÚBLICA TCHECA**

DIREÇÃO DO COMÉRCIO EXTERIOR (US\$ milhões - fob)	2 0 0 7	% no total	2 0 0 8	% no total	2 0 0 9	% no total
IMPORTAÇÕES:						
Alemanha	37.704	31,8%	43.117	30,3%	32.315	30,7%
Polônia	7.404	6,3%	9.159	6,4%	7.344	7,0%
Eslováquia	7.523	6,4%	9.272	6,5%	6.950	6,6%
Países Baixos	7.996	6,7%	7.907	5,6%	6.315	6,0%
China	5.987	5,1%	6.890	4,8%	6.010	5,7%
Áustria	6.000	5,1%	7.456	5,2%	5.546	5,3%
Rússia	5.385	4,5%	8.818	6,2%	5.199	4,9%
Itália	5.202	4,4%	5.871	4,1%	4.191	4,0%
França	4.822	4,1%	5.335	3,8%	3.794	3,6%
Bélgica	3.416	2,9%	4.219	3,0%	3.142	3,0%
Reino Unido	3.219	2,7%	3.886	2,7%	2.883	2,7%
Hungria	3.536	3,0%	3.992	2,8%	2.484	2,4%
Japão	2.489	2,1%	3.024	2,1%	1.834	1,7%
Espanha	2.002	1,7%	2.271	1,6%	1.717	1,6%
Estados Unidos	1.539	1,3%	1.711	1,2%	1.183	1,1%
Brasil	118	0,1%	183	0,1%	118	0,1%
SUBTOTAL	104.341	88,1%	123.112	86,5%	91.026	86,4%
DEMAIS PAÍSES	14.116	11,9%	19.134	13,5%	14.330	13,6%
TOTAL GERAL	118.457	100,0%	142.246	100,0%	105.356	100,0%

Elaborado pelo MRE/DPR/DIC - Divisão de Informação Comercial, com base em dados do FMI - Direction of Trade Statistics, CD May 2010.

Países listados em ordem decrescente, tendo como base os valores apresentados em 2009.

**DADOS BÁSICOS E PRINCIPAIS INDICADORES
ECONÔMICO-COMERCIAIS
REPÚBLICA TCHECA**

COMPOSIÇÃO DO COMÉRCIO EXTERIOR	2 0 0 9 (jan-set)	Part % no total
EXPORTAÇÕES (US\$ milhões)		
Caldeiras, máquinas, aparelhos e instrumentos mecânicos	15.456	18,9%
Veículos automóveis, tratores, suas partes e acessórios	13.953	17,0%
Máquinas, aparelhos e material elétricos	13.548	16,5%
Obras de ferro fundido, ferro ou aço	3.645	4,5%
Plásticos e suas obras	2.859	3,5%
Combustíveis, óleos e ceras minerais	2.812	3,4%
Móveis; mobiliário médico-cirúrgico; colchões	1.952	2,4%
Borracha e suas obras	1.949	2,4%
Instrumentos e aparelhos de ótica, fotografia	1.414	1,7%
Papel e cartão, obras de pasta de celulose	1.286	1,6%
Madeira, carvão vegetal e obras de madeira	1.238	1,5%
Vidro e suas obras	1.233	1,5%
Brinquedos, jogos, artigos para divertimento	1.078	1,3%
Livros, gravuras, jornais e outros artigos gráficos	905	1,1%
Produtos farmacêuticos	887	1,1%
Alumínio e suas obras	857	1,0%
Subtotal	65.072	79,5%
Demais Produtos	16.803	20,5%
Total Geral	81.875	100,0%
IMPORTAÇÕES (US\$ milhões)		
Caldeiras, máquinas, aparelhos e instrumentos mecânicos	12.233	16,2%
Máquinas, aparelhos e materiais elétricos	11.922	15,8%
Combustíveis, óleos e ceras minerais	6.881	9,1%
Veículos automóveis, tratores, suas partes e acessórios	6.197	8,2%
Plásticos e suas obras	3.862	5,1%
Produtos farmacêuticos	2.784	3,7%
Ferro fundido, ferro e aço	2.726	3,6%
Obras de ferro fundido, ferro ou aço	2.293	3,0%
Instrumentos e aparelhos de ótica e fotografia	2.061	2,7%
Papel e cartão; obras de pasta celulósica	1.499	2,0%
Borracha e suas obras	1.351	1,8%
Alumínio e suas obras	1.135	1,5%
Móveis; mobiliário médico-cirúrgico; colchões	1.123	1,5%
Vestuário e seus acessórios, exceto de malha	736	1,0%
Subtotal	56.803	75,4%
Demais Produtos	18.504	24,6%
Total Geral	75.307	100,0%

Elaborado pelo MRE/DPR/DIC - Divisão de Informação Comercial, com base em dados do UNCTAD/ITC/Trademap.

Divergências nos dados são explicadas pelo uso de diferentes fontes.

(1) Última posição disponível em 15/06/2010.

DADOS BÁSICOS E PRINCIPAIS INDICADORES ECONÔMICO-COMERCIAIS REPÚBLICA TCHECA

INTERCÂMBIO COMERCIAL BRASIL - REPÚBLICA TCHECA ⁽¹⁾ (US\$ mil, fob)	2 0 0 5	2 0 0 6	2 0 0 7	2 0 0 8	2 0 0 9
Exportações	57.398	48.966	60.389	67.277	43.204
Variação em relação ao ano anterior	-28,5%	-14,7%	23,3%	11,4%	-35,8%
Part. (%) no total das exportações brasileiras para a União Européia	0,2%	0,2%	0,1%	0,1%	0,1%
Part. (%) no total das exportações brasileiras	0,0%	0,0%	0,0%	0,0%	0,0%
Importações	215.820	237.481	274.655	378.424	330.600
Variação em relação ao ano anterior	96,0%	10,0%	15,7%	37,8%	-12,6%
Part. (%) no total das importações brasileiras da União Européia	1,2%	1,2%	1,0%	1,0%	1,1%
Part. (%) no total das importações brasileiras	0,3%	0,3%	0,2%	0,2%	0,3%
Total	273.218	286.447	335.044	445.701	373.804
Variação em relação ao ano anterior	43,6%	4,8%	17,0%	33,0%	-16,1%
Part. (%) no total do intercâmbio Brasil-União Européia	0,6%	0,6%	0,5%	0,5%	0,6%
Part. (%) no total do intercâmbio brasileiro	0,1%	0,1%	0,1%	0,1%	0,1%
Saldo Comercial	-158.422	-188.515	-214.266	-311.147	-287.396

Elaborado pelo MRE/DPR/DIC - Divisão de Informação Comercial, com base em dados do MDIC/SECEX/Aliceweb.

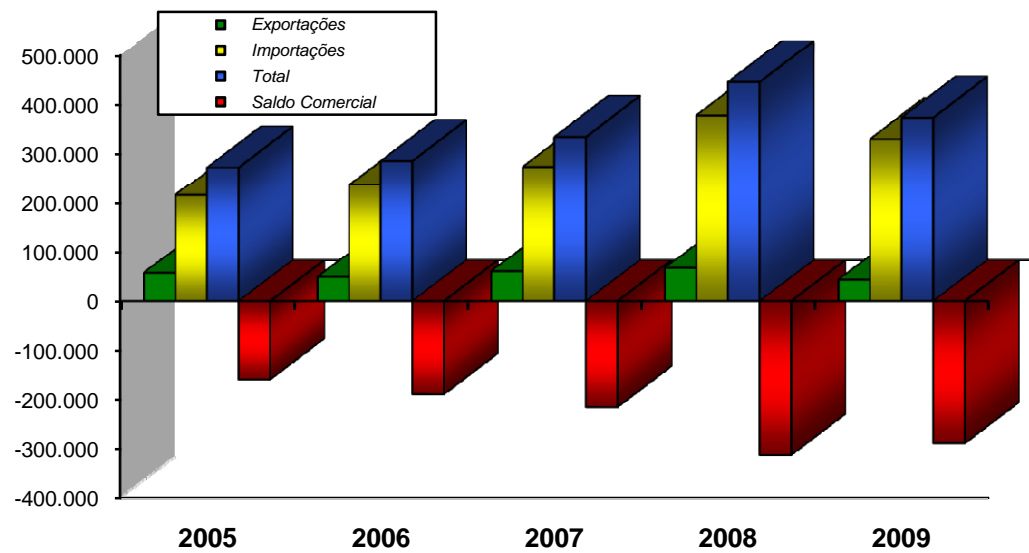
(1) As discrepâncias observadas nos dados estatísticos das exportações brasileiras e das importações tchecas e vice-versa podem ser explicadas pelo uso de fontes distintas e também por diferentes metodologias de cálculo.

INTERCÂMBIO COMERCIAL BRASIL - REPÚBLICA TCHECA	2 0 0 9	2 0 1 0
(US\$ mil, fob)	(jan-mai)	(jan-mai)
Exportações	19.676	15.973
Variação em relação ao mesmo período do ano anterior	-41,1%	-18,8%
Part. (%) no total das exportações brasileiras para a União Européia	0,2%	0,1%
Part. (%) no total das exportações brasileiras	0,0%	0,0%
Importações	97.513	196.046
Variação em relação ao mesmo período do ano anterior	-35,4%	101,0%
Part. (%) no total das importações brasileiras da União Européia	0,9%	1,4%
Part. (%) no total das importações brasileiras	0,2%	0,3%
Intercâmbio comercial	117.189	212.019
Variação em relação ao mesmo período do ano anterior	-36,4%	80,9%
Part. (%) no total do intercâmbio Brasil-União Européia	0,5%	0,7%
Part. (%) no total do intercâmbio brasileiro	0,1%	0,2%
Balança comercial	-77.837	-180.073

Elaborado pelo MRE/DPR/DIC - Divisão de Informação Comercial, com base em dados do MDIC/SECEX/Aliceweb.

INTERCÂMBIO COMERCIAL BRASIL-REPÚBLICA TCHECA 2005 - 2009

(US\$ mil)



Elaborado pelo MRE/DPR/DIC - Divisão de Informação Comercial, com base em dados do MDIC/SECEX/Aliceweb.

**DADOS BÁSICOS E PRINCIPAIS INDICADORES
ECONÔMICO-COMERCIAIS
REPÚBLICA TCHECA**

COMPOSIÇÃO DO INTERCÂMBIO COMERCIAL BRASIL - REPÚBLICA TCHECA (US\$ mil - fob)	2 0 0 7	%	2 0 0 8	%	2 0 0 9	%
		no total		no total		no total
EXPORTAÇÕES: (por principais produtos e grupos de produtos)						
Caldeiras, máquinas, aparelhos e instrumentos mecânicos	11.017	18,2%	8.836	13,1%	7.924	18,3%
Outros "bulldozers" e "angledozers", de lagartas	986	1,6%	1.480	2,2%	3.983	9,2%
Outras partes para motores de explosão	473	0,8%	502	0,7%	807	1,9%
Outros laminadores a quente e/ou frio, de metais	0	0,0%	0	0,0%	603	1,4%
Injeção eletrônica para motores de explosão	468	0,8%	80	0,1%	435	1,0%
Outras partes de compressores de ar/outros gases	273	0,5%	1.218	1,8%	325	0,8%
Peles, exceto a peleteria, e couros	4.192	6,9%	6.128	9,1%	5.121	11,9%
Couros/peles, bovinos, preparadas e divididas com a flor	0	0,0%	340	0,5%	3.583	8,3%
Outros couros/peles, bovinos, preparados	2.121	3,5%	3.851	5,7%	650	1,5%
Outros couros/peles, bovinos, inteiros, preparados	1.473	2,4%	1.784	2,7%	270	0,6%
Preparações de carne, de peixes ou de crustáceos	1.537	2,5%	5.362	8,0%	4.576	10,6%
Extratos e sucos, de carnes, de peixes, de crustáceos, etc	87	0,1%	4.648	6,9%	4.576	10,6%
Preparações alimentícias e conservas de galos, galinhas	1.450	2,4%	714	1,1%	0	0,0%
Café, chá, mate e especiarias	2.832	4,7%	2.320	3,4%	4.407	10,2%
Café não torrado, não descafeinado, em grão	2.821	4,7%	2.320	3,4%	4.407	10,2%
Carnes e miudezas, comestíveis	6.896	11,4%	4.232	6,3%	2.984	6,9%
Pedaços e miudezas, comest.de galos/galinhas, congelados	4.825	8,0%	2.970	4,4%	2.206	5,1%
Fumo (tabaco) e seus sucedâneos manufaturados	3.234	5,4%	4.519	6,7%	2.544	5,9%
Fumo não manufaturado total/parcialmente destalado folhas secas, "Virginia"	2.819	4,7%	699	1,0%	1.641	3,8%
Fumo não manufaturado total/parcialmente destalado folhas secas, "Burley"	0	0,0%	3.658	5,4%	707	1,6%
Calçados, polainas e artefatos semelhantes e suas partes	3.805	6,3%	2.868	4,3%	2.522	5,8%
Outros calçados sol. ext. borracha/plástico/couro/ natural	840	1,4%	1.114	1,7%	1.163	2,7%
Calçados de borracha/plástico com parte superior em tiras	751	1,2%	788	1,2%	779	1,8%
Papel e cartão, obras de pasta de celulose	2.066	3,4%	2.373	3,5%	2.213	5,1%
Máquinas, aparelhos e material elétricos	5.702	9,4%	4.572	6,8%	1.910	4,4%
Armas e munições, suas partes e acessórios	151	0,3%	304	0,5%	1.338	3,1%
Móveis, mobiliário médico-cirúrgico, colchões	1.667	2,8%	1.657	2,5%	1.023	2,4%
Ferro fundido, ferro e aço	107	0,2%	1.894	2,8%	695	1,6%
Plásticos e suas obras	1.551	2,6%	743	1,1%	606	1,4%
Pérolas, pedras preciosas, semipreciosas	315	0,5%	507	0,8%	580	1,3%
Vestuário e seus acessórios, exceto de malha	731	1,2%	891	1,3%	506	1,2%
Sabões, agentes orgânicos de superfície	923	1,5%	1.509	2,2%	460	1,1%
Ferramentas, artefatos de cutelaria, de metais comuns	449	0,7%	599	0,9%	435	1,0%
Veículos automóveis, tratores, suas partes e acessórios	7.683	12,7%	6.016	8,9%	247	0,6%
Subtotal	54.858	90,8%	55.330	82,2%	40.091	92,8%
Demais Produtos	5.531	9,2%	11.947	17,8%	3.113	7,2%
TOTAL GERAL	60.389	100,0%	67.277	100,0%	43.204	100,0%

Elaborado pelo MRE/DPR/DIC - Divisão de Informação Comercial, com base em dados do MDIC/SECEX/AliceWeb.

Grupos de produtos listados em ordem decrescente, tendo como base os valores apresentados em 2009.

**DADOS BÁSICOS E PRINCIPAIS INDICADORES
ECONÔMICO-COMERCIAIS
REPÚBLICA TCHECA**

COMPOSIÇÃO DO INTERCÂMBIO COMERCIAL BRASIL - REPÚBLICA TCHECA (US\$ mil- fob)	2 0 0 7	% no total	2 0 0 8	% no total	2 0 0 9	% no total
IMPORTAÇÕES: (por principais produtos e grupos de produtos)						
Caldeiras, máquinas, aparelhos e instrumentos mecânicos	129.933	47,3%	149.903	39,6%	135.359	40,9%
Outros motores de explosão para veículos automóveis, sup.1000cm3	54.461	19,8%	35.557	9,4%	44.960	13,6%
Bombas injetoras de combustível p/motor diesel/semidiesel	11.883	4,3%	25.622	6,8%	16.866	5,1%
Partes de máquinas e aparelhos de ar-condicionado	9.566	3,5%	8.546	2,3%	8.646	2,6%
Outras bombas para combustíveis	411	0,1%	1.709	0,5%	5.937	1,8%
Outras partes para motores diesel ou semidiesel	1.527	0,6%	898	0,2%	4.072	1,2%
Veículos automóveis, tratores, suas partes e acessórios	31.011	11,3%	40.606	10,7%	50.286	15,2%
Caixas de marchas para veículos automóveis	6.103	2,2%	14.923	3,9%	20.426	6,2%
Outras caixas de marchas para veículos automóveis	1.982	0,7%	4.357	1,2%	5.141	1,6%
Outras partes e acessórios para tratores e veículos automóveis	6.360	2,3%	4.905	1,3%	4.911	1,5%
Máquinas, aparelhos e materiais elétricos	36.419	13,3%	58.446	15,4%	43.290	13,1%
Motor elétrico corrente alternativa trifásica 750W	2.417	0,9%	6.452	1,7%	4.505	1,4%
Outros relés, 60 volts	1.688	0,6%	3.277	0,9%	3.267	1,0%
Potenciômetro de carvão, utilizado em sistema de injeção de combustíveis	3.041	1,1%	3.173	0,8%	2.965	0,9%
Obras de ferro fundido, ferro ou aço	16.099	5,9%	30.030	7,9%	16.978	5,1%
Trilhos de aço, de peso linear superior ou igual a 44,5 kg/m	6.627	2,4%	12.909	3,4%	3.913	1,2%
Instrumentos e aparelhos de ótica e fotografia	14.438	5,3%	21.148	5,6%	14.871	4,5%
Controladores eletrôn. p/sist. de injeção, automáticos	5.169	1,9%	7.963	2,1%	4.320	1,3%
Borracha e suas obras	7.945	2,9%	16.606	4,4%	13.648	4,1%
Obras diversas de metais comuns	3.891	1,4%	5.826	1,5%	12.066	3,6%
Combustíveis, óleos e ceras minerais	2.237	0,8%	5.085	1,3%	8.217	2,5%
Plásticos e suas obras	5.515	2,0%	8.039	2,1%	7.043	2,1%
Vidro e suas obras	3.873	1,4%	8.538	2,3%	5.636	1,7%
Subtotal	251.361	91,5%	344.227	91,0%	307.394	93,0%
Demais Produtos	23.294	8,5%	34.197	9,0%	23.206	7,0%
TOTAL GERAL	274.655	100,0%	378.424	100,0%	330.600	100,0%

Elaborado pelo MRE/DPR/DIC - Divisão de Informação Comercial, com base em dados do MDIC/SECEX/Aliceweb.
Grupos de produtos listados em ordem decrescente, tendo como base os valores apresentados em 2009.

**DADOS BÁSICOS E PRINCIPAIS INDICADORES
ECONÔMICO-COMERCIAIS
REPÚBLICA TCHECA**

COMPOSIÇÃO DO INTERCÂMBIO COMERCIAL BRASIL - REPÚBLICA TCHECA⁽¹⁾ (US\$ mil - fob)	2 0 0 9 (jan-mai)	% no total	2 0 1 0 (jan-mai)	% no total
EXPORTAÇÕES: (Principais grupos de produtos)				
Peles, exceto a peleteria (peles com pêlo*), e couros	3.747	19,0%	6.443	40,3%
Caldeiras, máquinas, aparelhos e instrumentos mecânicos	2.158	11,0%	1.385	8,7%
Calçados, polainas e artefatos semelhantes, e suas partes	1.871	9,5%	1.364	8,5%
Café, chá, mate e especiarias	1.316	6,7%	1.048	6,6%
Máquinas, aparelhos e materiais elétricos	753	3,8%	1.003	6,3%
Carnes e miudezas, comestíveis	1.295	6,6%	954	6,0%
Preparações de carne, de peixes ou de crustáceos	2.883	14,7%	369	2,3%
Veículos automóveis, tratores, ciclos	62	0,3%	355	2,2%
Instrumentos e aparelhos de óptica, fotografia ou cinematografia	102	0,5%	274	1,7%
Móveis; mobiliário médico-cirúrgico; colchões	398	2,0%	248	1,6%
Outros produtos de origem animal	0	0,0%	191	1,2%
Vestuário e seus acessórios, exceto de malha	276	1,4%	191	1,2%
Borracha e suas obras	24	0,1%	167	1,0%
Pastas de madeira ou de outras matérias fibrosas celulósicas	0	0,0%	162	1,0%
Papel e cartão; obras de pasta de celulose	625	3,2%	150	0,9%
Sal; enxofre; terras e pedras; gesso, cal e cimento	47	0,2%	146	0,9%
Plásticos e suas obras	74	0,4%	139	0,9%
Subtotal	15.630	79,4%	14.591	91,3%
Demais Produtos	4.046	20,6%	1.382	8,7%
TOTAL GERAL	19.676	100,0%	15.973	100,0%
IMPORTAÇÕES: (Principais grupos de produtos)				
Caldeiras, máquinas, aparelhos e instrumentos mecânicos	39.256	40,3%	67.871	34,6%
Veículos automóveis, tratores, ciclos	8.133	8,3%	37.852	19,3%
Máquinas, aparelhos e materiais elétricos	15.379	15,8%	26.655	13,6%
Móveis; mobiliário médico-cirúrgico; colchões	418	0,4%	10.646	5,4%
Obras de ferro fundido, ferro ou aço	8.063	8,3%	9.611	4,9%
Instrumentos e aparelhos de óptica, fotografia ou cinematografia	5.119	5,2%	7.439	3,8%
Subtotal	76.369	78,3%	160.075	81,7%
Demais Produtos	21.144	21,7%	35.971	18,3%
TOTAL GERAL	97.513	100,0%	196.046	100,0%

Elaborado pelo MRE/DPR/DIC - Divisão de Informação Comercial, com base em dados do MDIC/SECEX/Aliceweb.

Grupos de produtos listados em ordem decrescente, tendo como base os valores apresentados em jan-mai/2010.